

Wysokociśnieniowy filtr cieczy

Instrukcja obsługi P/N 412 605 B
- Polish -



NORDSON CORPORATION D AMHERST, OHIO D USA

Numer zamówienia

P/N = Numer zamówienia dla wyrobów firmy Nordson

Notatka

Jest to wydawnictwo Nordson Corporation, które jest chronione prawem autorskim.
Oryginalne prawo autorskie z roku 1991.

Żadna część niniejszego dokumentu nie może być powielana, rozpowszechniana, lub tłumaczona na inny język bez uprzedniej pisemnej zgody firmy Nordson Corporation. Informacje zawarte w niniejszej publikacji są przedmiotem zmian bez powiadamiania.

Znaki Towarowe

100 Plus, Blue Box, ChromaFlex, CleanSleeve, CleanSpray, Control Coat, Cross-Cut, Easy Coat, Econo-Coat, Flow Sentry, Isocoil, Isocore, Iso-Flo, Nordson, the Nordson logo, PRX, Pro-Flo, RBX, Ready-Coat, Rhino, Select Coat, Select Cure, Shur-Lok, Smart Spray, System Sentry, Thread Coat, Tribomatic i Versa-Spray są zastrzeżonymi znakami towarowymi firmy Nordson Corporation.

CPX, CanWorks, Excel 2000, PowderGrid, Pulse Spray, SCF, Versa-Coat, Versa Screen i Package of Values są znakami towarowymi firmy Nordson Corporation.

Teflon jest zastrzeżonym znakiem handlowym E.I.DuPont de Nemours & Co.

Nordson International

Europe

Country		Phone	Fax
Austria		43-1-707 5521	43-1-707 5517
Belgium		31-13-511 8700	31-13-511 3995
Czech Republic		4205-4159 2411	4205-4124 4971
Denmark	<i>Hot Melt</i>	45-43-66 0123	45-43-64 1101
	<i>Finishing</i>	45-43-66 1133	45-43-66 1123
Finland		358-9-530 8080	358-9-530 80850
France		33-1-6412 1400	33-1-6412 1401
Germany	<i>Erkrath</i>	49-211-92050	49-211-254 658
	<i>Lüneburg</i>	49-4131-8940	49-4131-894 149
Italy		39-02-904 691	39-02-9078 2485
Netherlands		31-13-511 8700	31-13-511 3995
Norway	<i>Hot Melt</i>	47-23 03 6160	47-22 68 3636
	<i>Finishing</i>	47-22-65 6100	47-22-65 8858
Poland		48-22-836 4495	48-22-836 7042
Portugal		351-22-961 9400	351-22-961 9409
Russia		7-812-11 86 263	7-812-11 86 263
Slovak Republic		4205-4159 2411	4205-4124 4971
Spain		34-96-313 2090	34-96-313 2244
Sweden	<i>Hot Melt</i>	46-40-680 1700	46-40-932 882
	<i>Finishing</i>	46-304-66 7080	46-304-66 1801
Switzerland		41-61-411 3838	41-61-411 3818
United Kingdom	<i>Hot Melt</i>	44-1844-26 4500	44-1844-21 5358
	<i>Finishing</i>	44-161-495 4200	44-161-428 6716
	<i>UV</i>	44-1753-558 000	44-1753-558 100

Distributors in Eastern & Southern Europe

DED, Germany	49-211-92050	49-211-254 652
--------------	--------------	----------------

***Outside Europe /
Hors d'Europe /
Fuera de Europa***

- S For your nearest Nordson office outside Europe, contact the Nordson offices below for detailed information.
- S Pour toutes informations sur représentations de Nordson dans votre pays, veuillez contacter l'un de bureaux ci-dessous.
- S Para obtener la dirección de la oficina correspondiente, por favor diríjase a unas de las oficinas principales que siguen abajo.

Contact Nordson	Phone	Fax
-----------------	-------	-----

Africa / Middle East

DED, Germany	49-211-92050	49-211-254 652
--------------	--------------	----------------

Asia / Australia / Latin America

Pacific South Division, USA	1-440-988-9411	1-440-985-3710
-----------------------------	----------------	----------------

Japan

Japan	81-3-5762 2700	81-3-5762 2701
-------	----------------	----------------

North America

Canada		1-905-475 6730	1-905-475 8821
USA	<i>Hot Melt</i>	1-770-497 3400	1-770-497 3500
	<i>Finishing</i>	1-440-988 9411	1-440-985 1417

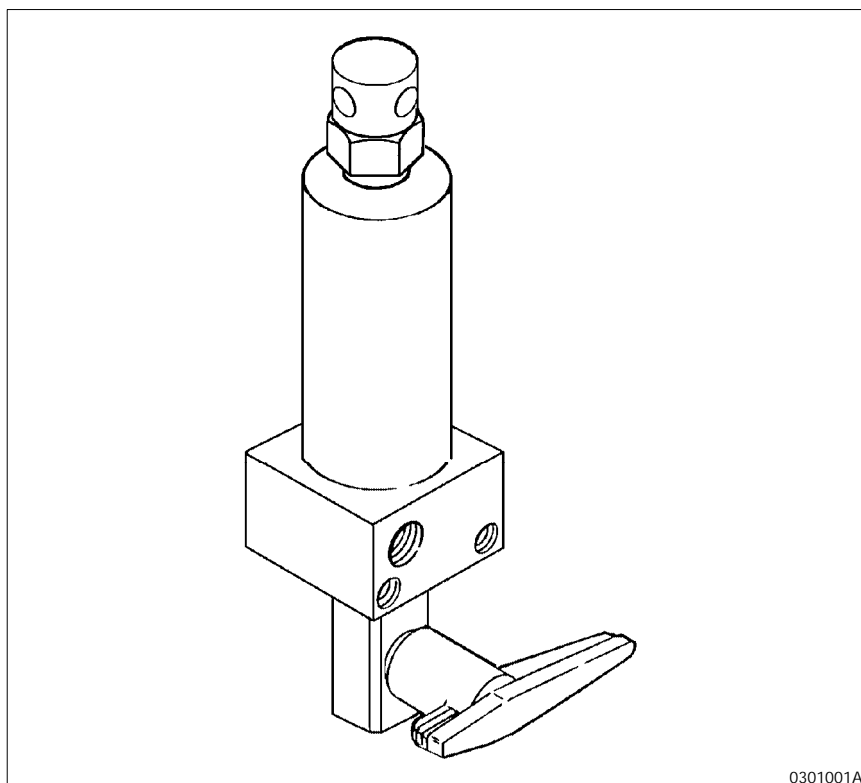
Spis treści

1. Wstęp	1
Dostępne wersje	2
2. Instalacja	3
3. Konserwacja	4
Rozkładanie	4
4. Dane techniczne	4
Ciśnienie pracy (max.)	4
Wysokość (całkowita)	4
Podstawa (szerokość x długość)	4
5. Części	5
Wykorzystanie ilustracyjnego spisu części	5
Standardowy filtr stalowy 3/8" porty NPT, przystosowany do montażu na ścianie	6
Opcjonalne wkłady filtracyjne	6
Standardowy filtr stalowy 1/4" porty NPT, montowany jedynie na pojemnikach	8
Opcjonalne wkłady filtracyjne	8
Filtr stalowy - .002" wkład filtracyjny, 3/8" porty NPT, montowany na ścianie	10
Opcjonalne wkłady filtracyjne	10
Filtr stalowy nierdzewny 1/4" porty NPT, montowany na ścianie, z uszczelnieniem	12
Opcjonalne wkłady filtracyjne	12
Filtr stalowy, nierdzewny 3/8" porty NPT, montowany na ścianie	14
Opcjonalne wkłady filtracyjne	14
Filtr stalowy nierdzewny 1/4" z portami NPT, montowany na pojemnikach oraz ścianie	16
Opcjonalne wkłady filtracyjne	16

Wysokociśnieniowy filtr cieczy

1. Wstęp

Patrz rysunek 1. Wysokociśnieniowe filtry cieczy Nordson pozwalają na usunięcie zanieczyszczeń z materiału pokrywającego (powodujących blokowanie dyszy pistoletów) poprzez filtrowanie tego materiału zanim osiągnie on pistolet. Zespół filtra składa się z podstawy, obudowy, wymiennalnego wkładu filtrującego oraz zaworu osuszającego. Filtry te dostępne są w wykonaniu ze stali oraz ze stali nierdzewnej i mogą być montowane na ścianie lub bezpośrednio na pokrywach pojemników 5 lub 55 galonowych jak również innych pojemnikach. Opcjonalnie dostępne są wkłady filtracyjne o wielkości oczka .002 do .003”.



Rys. 1 Filtr wysokociśnieniowy Nordson (wykonanie standardowe ze stali)

Dostępne wersje

P/N	Port NPT (cale)	Wkład filtracyjny (cale)	Montaż
Stal:			
161 500	1/4	.006	Jedynie na bębnie lub pojemniku
161 340	3/8	.006	Jedynie na ścianie
161 343	3/8	.002	Jedynie na ścianie
Stal nierdzewna:			
109 765*	1/4	.006	Jedynie na ścianie
110 911	3/8	.006	Jedynie na ścianie
161 510	1/4	.006	Na ścianie, bębnie, pojemniku
* Z dodatkowym uszczelnieniem obudowy			

2. Instalacja

Filtry mogą być instalowane na różne sposoby w zależności od wymagań systemu w jakim mają być zastosowane. Trzpień montażowy używane przy montażu podstawy do ściany lub płyty dostarczane są wraz z każdym filtrem. Mocowania oraz uszczelki w wersjach mocowanych bezpośrednio na pojemnikach dostarczane są wraz z filtrem. Dokładny wykaz części przeznaczonych do montowania i uszczelniania zawiera lista elementów składowych poszczególnych modeli filtrów.

1. Montaż:
 - a. Montaż na ścianie - Filtr instalować w pozycji pionowej. Filtr ustawiać jak pokazuje rysunek 1. Zainstalować dwa pręty 5/16 - 20 x 2 3/4" (dostarczane) w podstawie filtru oraz w płycie montażowej. Zabezpieczyć go podkładkami samoblokującymi 5/16" oraz nakrętkami sześciokątnymi 5/16 -20 cale.
 - b. Montaż na pojemniku - filtr P/N 161 510: usunąć łącznik oraz uszczelkę O-ring z portu z boku podstawy. P/N 161 510 oraz 161 500, zainstalować uszczelkę O-ring stanowiącą wyposażenie filtru w rowku dookoła portu. Przed zainstalowaniem posmarować uszczelkę O-ring olejem do smarowania uszczelek.
2. Owinąć łączniki taśmą teflonową i prawidłowo zainstalować w podstawie. Zwrócić uwagę na to, że otwory wlotowy i wylotowy są oznaczone. Mocno dokręcić złącza.
3. Podłączyć węże ciśnieniowe do właściwych otworów. Upewnić się, że wąż wlotowy podłączony jest do otworu IN, zaś wylotowy do otworu OUT.

UWAGA: Podczas pracy wszystkie elementy filtru działają. W początkowym okresie działania filtru należy codziennie sprawdzać stan wkładu filtrującego w celu ustalenia harmonogramu czyszczenia.

3. Konserwacja

Miejsce montażu poszczególnych elementów pokazują rysunki w rozdziale omawiającym elementy składowe poszczególnych filtrów.

Rozkładanie



OSTRZEŻENIE: Przed przystąpieniem do czynności konserwacyjnych odłączyć system od ciśnienia i osuszyć filtr otwierając zawór osuszający.

1. W celu zdjęcia osłony:
 - a. Filtry ze stali nierdzewnej - Włożyć okrągły pręt dostarczany wraz z filtrem w otwór umieszczony w górnej części obudowy i odkręcić osłonę od podstawy.
 - b. Standardowe filtry stalowe - Włożyć okrągły pręt dostarczany wraz z filtrem w otwór trzpienia umieszczonego w górnej części obudowy i odkręcić osłonę od podstawy.
 - c. Usunąć wkład filtracyjny wraz z jego adapterami.
2. Dokładnie oczyścić wkład filtracyjny oraz podstawę. Do czyszczenia sitka wkładu filtracyjnego nie używać przedmiotów metalowych.
3. Sprawdzić wkład filtracyjny, uszczelki O-ring (jeżeli występują) w przypadku uszkodzenia lub zużycia wymienić.

4. Dane techniczne

Ciśnienie pracy (max.) 3000 psi (211 kg/cm²)

Wysokość (całkowita) 198,12 mm

Podstawa (szerokość x długość) 63,5 x 63,5 mm

5. Części

Aby zamówić części zamienne należy skontaktować się z Centrum Obsługi Klienta firmy Nordson lub z lokalnym przedstawicielem firmy Nordson. Aby dokładnie opisać i zlokalizować odpowiednie części, posłuż się 5 kolumnową listą części zamiennych oraz załączonymi ilustracjami.

Posługiwanie się ilustrowaną listą części

Numery w kolumnie Pozycja odpowiadają numerom identyfikującym części na ilustracjach kolejnych list części. Kod NS (nie pokazana) oznacza, że dana część nie jest zilustrowana. Myślnik (-) użyty jest gdy numer części odpowiada wszystkim częściom na ilustracji.

Sześciocyfrowa liczba w kolumnie Część jest numerem części Nordson Corporation. Kilka myślników (-----) w tej kolumnie oznacza, że część nie może być zamówiona oddzielnie.

Kolumna Opis podaje nazwę części, jej wymiary i dodatkowe szczegóły. Wcięcia ukazują związki przynależność części do zespołów i podzespołów.

Poz.	P/N	Opis	Ilość	Uwaga
—	000 000	Zespół	1	
1	000 000	S Podzespół	2	A
2	000 000	SS Część	1	

- S Jeżeli zamówisz zespół, pozycje 1 i 2 będą dołączone.
- S Jeżeli zamówisz pozycję 1, pozycja 2 będzie dołączona
- S Jeżeli zamówisz pozycję 2, otrzymasz tylko pozycję 2

Liczba w kolumnie Ilość jest wielkością wymaganą na jednostkę, zespół lub podzespół. Kod AR - As Required - (Według Potrzeb) jest używany, jeżeli numer części jest zamawiany w większych ilościach lub jeżeli ilość na zespół zależy od wersji produktu lub jego modelu.

Litery w kolumnie Uwagi odnoszą się do uwag na końcu każdej listy części. Uwagi zawierają ważne informacje o zamawianiu i użyciu. Prosimy o dokładne studiowanie tych uwag.

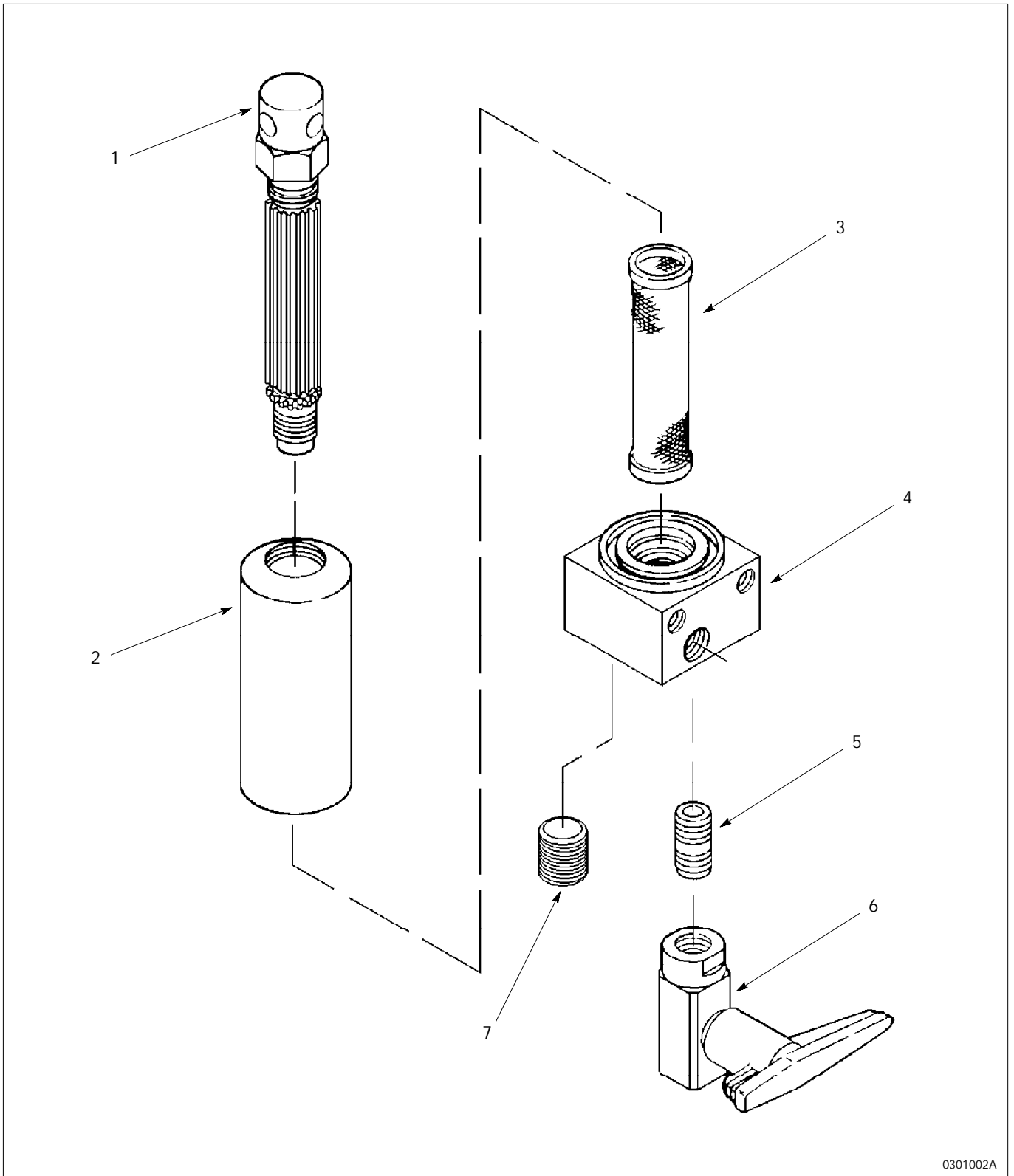
Standardowy filtr stalowy 3/8"
porty NPT, przystosowany do
montażu na ścianie

Poz.	P/N	Opis	Ilość	Uwaga
-	161 340	Pojedynczy filtr cieczy	1	
1	161 310	S Trzpień	1	
2	161 304	S Obudowa	1	
3	161 106	S Wkład filtrujący .006"	2	A
4	248 325	S Podstawa filtru	1	
5	973 050	S Złączka gwintowana 3/8" NPT	1	B
6	750 040	S Zawór kulowy	1	
7	973 422	S Zatyczka gwintowana 3/8" NPT	1	
NS	972 180	S Kolanko, 37°, 1/2 - 20x3/8" NPT, stal	1	C
NS	161 404	S Pręt	1	C
NS	981 443	S Gniazdo łączące., 5/16-18 x 2.750	2	C
NS	972 028	S Łącznik, męski, 37°, 1/2 - 20x3/8" NPT, stal	1	C

UWAGA A: Z filtrem dostarczane są dwa wkłady filtracyjne jeden zamontowany wewnątrz oraz jeden dodatkowy. Istnieje możliwość zamawiania i stosowania jednego z poniżej wymienionych wkładów.
 B: Przy ponownym montażu złączki użyć taśmy teflonowej.
 C: Części dostarczane niezależnie.
 NS: Nie pokazano

Opcjonalne wkłady filtracyjne

P/N	Opis
161 102	Wzmocniony wkład filtrujący, .002"
161 103	Wzmocniony wkład filtrujący, .003"
161 104	Wzmocniony wkład filtrujący, .004"
161 106	Wzmocniony wkład filtrujący, .006"
161 109	Wzmocniony wkład filtrujący, .009"
161 112	Wzmocniony wkład filtrujący, .012"
161 115	Wzmocniony wkład filtrujący, .015"
161 120	Wzmocniony wkład filtrujący, .020"
161 020	Nie wzmocniony wkład filtrujący, .020"
161 030	Nie wzmocniony wkład filtrujący, .030"



0301002A

Rys. 2 P/N 161 340 Standardowy filtr stalowy

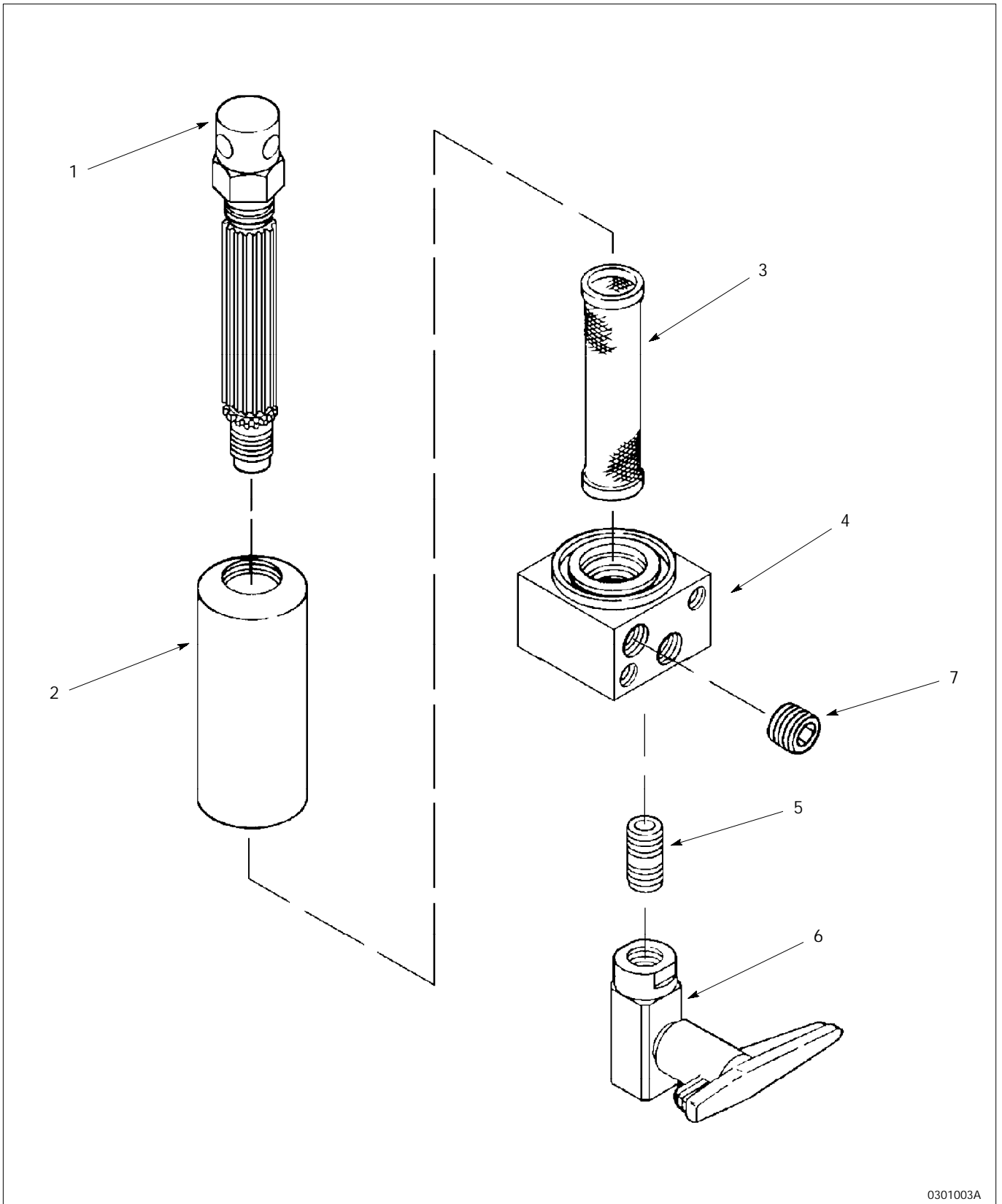
Standardowy filtr stalowy 1/4"
porty NPT, montowany jedynie
na pojemnikach

Poz.	P/N	Opis	Ilość	Uwaga
-	161 500	Pojedynczy filtr cieczy	1	
1	161 310	S Trzpień	1	
2	161 304	S Obudowa	1	
3	161 106	S Wkład filtrujący .006"	2	A
4	161 402	S Podstawa filtru	1	
5	973 050	S Złączka gwintowana 3/8" NPT	1	B
6	750 040	S Zawór kulowy	1	
7	973 410	S Zatyczka gwintowana 3/8 NPT	1	
NS	972 176	S Kolanko, 37°, 1/2 - 20x3/8" NPT, stal	1	C
NS	161 404	S Pręt	1	C
NS	981 443	S Gniazdo łączące 5/16-18x 2.750	2	C
NS	972 025	S Łącznik, męski, 37°, 1/2 - 20x3/8" NPT, stal	2	C
NS	700 026	S Wąż łączący	1	C
NS	973 151	S Kolanko, rurkowe jednowkrętne., 90°, 1/4" NPT, stal	1	C
NS	940 170	S Uszczelka, O-ring .688 x .813 x .063	1	C

UWAGA A: Z filtrem dostarczane są dwa wkłady filtracyjne jeden zamontowany wewnątrz oraz jeden dodatkowy. Istnieje możliwość zamawiania i stosowania jednego z poniżej wymienionych wkładów.
 B: Przy ponownym montażu złączki użyć taśmy teflonowej.
 C: Części dostarczane niezależnie.
 NS: Nie pokazano

Opcjonalne wkłady filtracyjne

P/N	Opis
161 102	Wzmocniony wkład filtrujący, .002"
161 103	Wzmocniony wkład filtrujący, .003"
161 104	Wzmocniony wkład filtrujący, .004"
161 106	Wzmocniony wkład filtrujący, .006"
161 109	Wzmocniony wkład filtrujący, .009"
161 112	Wzmocniony wkład filtrujący, .012"
161 115	Wzmocniony wkład filtrujący, .015"
161 120	Wzmocniony wkład filtrujący, .020"
161 020	Nie wzmocniony wkład filtrujący, .020"
161 030	Nie wzmocniony wkład filtrujący, .030"



0301003A

Rys. 3 P/N 161 500 standardowy filtr stalowy

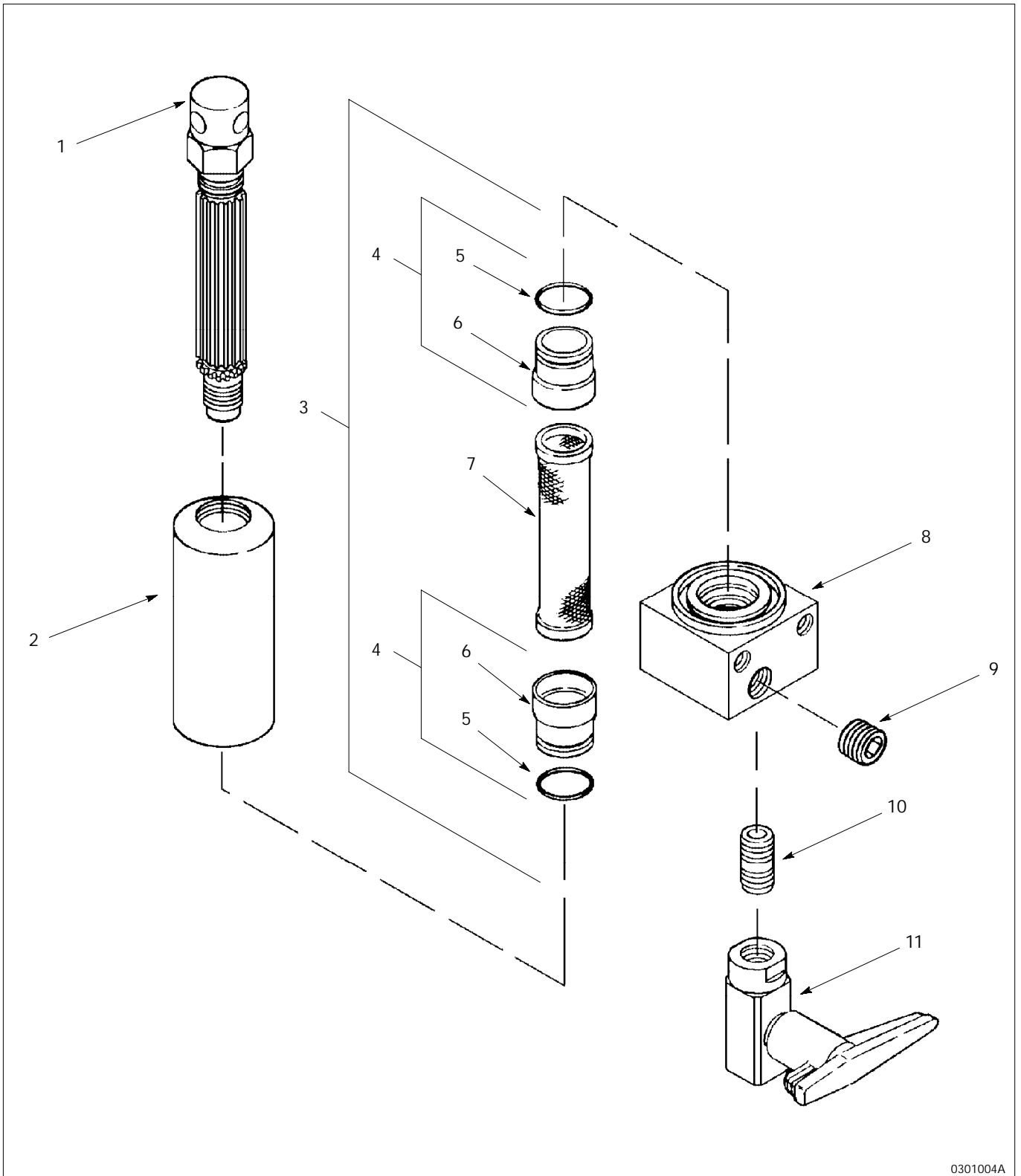
**Filtr stalowy - .002" wkład
filtracyjny, 3/8" porty NPT,
montowany na ścianie**

Poz.	P/N	Opis	Ilość	Uwaga
-	161 343	Pojedynczy filtr cieczy	1	
1	161 310	S Trzpień	1	
2	161 304	S Obudowa	1	
3	161 344	S Zespół wkładu filtracyjnego z adapterem	1	
4	161 339	SS Zespół adaptera wkładu filtracyjnego	2	
5	940 210	SSS Uszczelka, O-ring, .938 5 x 1.063 x .063	1	
6	161 349	SSS Adapter wkładu filtracyjnego	1	
7	161 122	SS Wkład filtrujący wzmocniony, .002"	1	A
8	248 325	S Podstawa filtru	1	
9	973 422	S Zatyczka gwintowana	1	
10	973 050	S Złączka gwintowana, 3/8-in. NPT, zamknięta	1	B
11	750 040	S Zawór kulowy	1	
NS	972 180	S Kolanko, 37°, 1/2-20 x 3/8-in. NPT, stal	1	C
NS	161 404	S Pręt	1	C
NS	981 443	S Wkręt ampolowy., 5/16-18 x 2.750	2	C
NS	972 028	S Łącznik męski, 37°, 1/2-20 x 3/8-in. NPT, stal	1	C

UWAGA A: Z filtrem dostarczane są dwa wkłady filtracyjne jeden zamontowany wewnątrz oraz jeden dodatkowy. Istnieje możliwość zamawiania i stosowania jednego z poniżej wymienionych wkładów.
B: Przy ponownym montażu złączki użyć taśmy teflonowej.
C: Części dostarczane niezależnie.
NS: Nie pokazano

Opcjonalne wkłady filtracyjne

P/N	Opis
161 102	Wzmocniony wkład filtrujący, .002"
161 103	Wzmocniony wkład filtrujący, .003"
161 104	Wzmocniony wkład filtrujący, .004"
161 106	Wzmocniony wkład filtrujący, .006"
161 109	Wzmocniony wkład filtrujący, .009"
161 112	Wzmocniony wkład filtrujący, .012"
161 115	Wzmocniony wkład filtrujący, .015"
161 120	Wzmocniony wkład filtrujący, .020"
161 020	Nie wzmocniony wkład filtrujący, .020"
161 030	Nie wzmocniony wkład filtrujący, .030"



0301004A

Rys. 4 P/N 161 343 Standardowy filtr stalowy

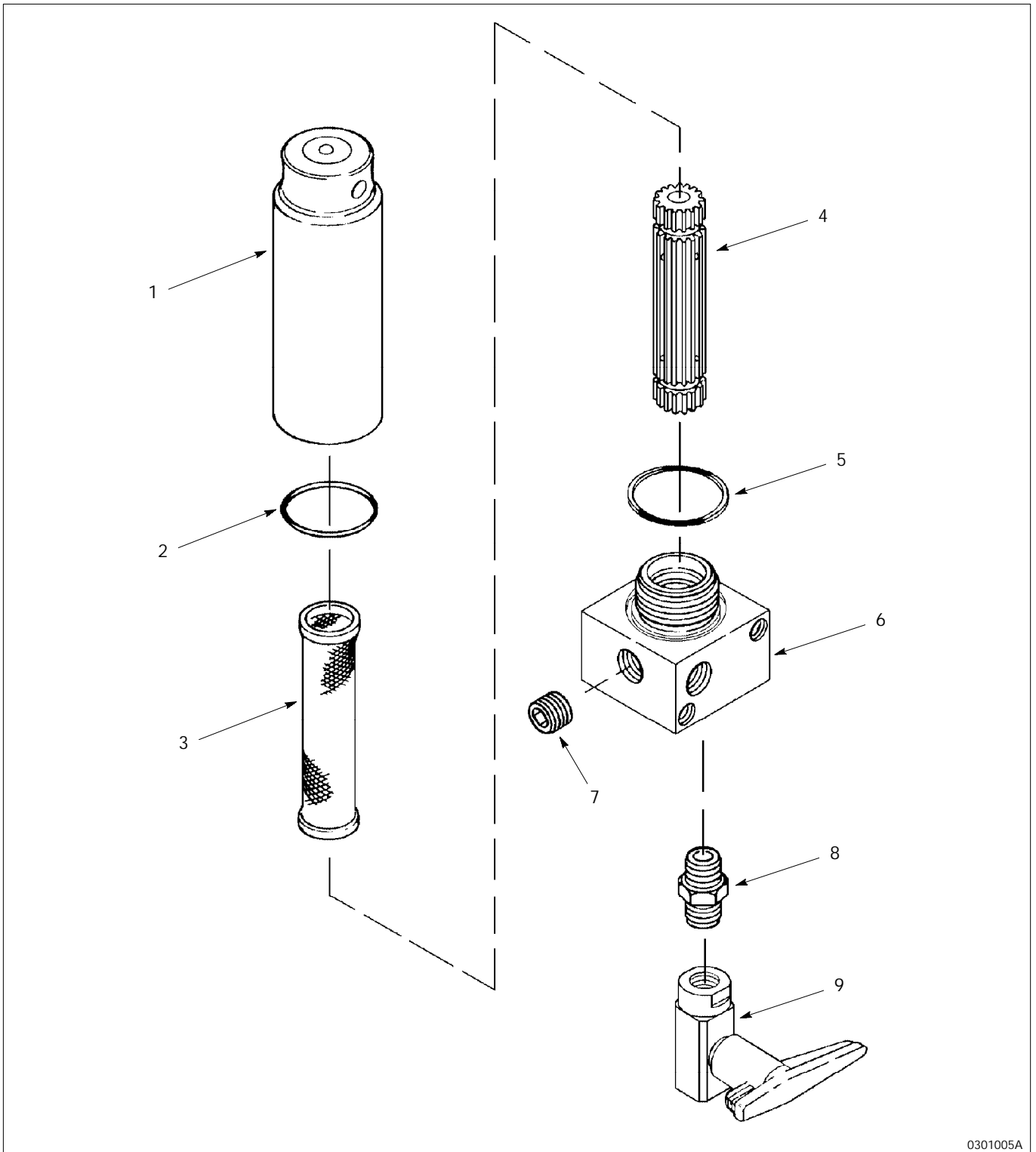
Filtr stalowy nierdzewny 1/4"
porty NPT, montowany na
ścianie, z uszczelnieniem

Poz.	P/N	Opis	Ilość	Uwaga
-	109 765	Filtr z uszczelką, stal nierdzewna	1	
1	161 511	S Obudowa	1	
2	940 302	S Uszczelka, O-ring 1.625 x 1.750 x .063	1	
3	161 106	S Wkład filtrujący wzmacniony, .006"	2	A
4	161 517	S Wspornik wkładu filtrującego	1	
5	109 745	S Uszczelka teflonowa	1	
6	109 744	S Podstawa filtra z uszczelnieniem	1	
7	973 415	S Zatyczka gwintowana, 1/4-in. NPT	1	
8	973 059	S Złączka gwintowana, 3/8 x 3/8 x 1.45, sześciokątna	1	B
9	750 130	S Zawór kulowy	1	
NS	161 404	S Pręt	1	C
NS	981 443	S Wkręt ampolowy., 5/16-18 x 2.750	2	C
NS	972 029	S Łącznik męski, 37°, 1/2-20 x 1/4-in. NPT, stal nierdzewna	2	C

UWAGA A: Z filtrem dostarczane są dwa wkłady filtracyjne jeden zamontowany wewnątrz oraz jeden dodatkowy. Istnieje możliwość zamawiania i stosowania jednego z poniżej wymienionych wkładów.
 B: Przy ponownym montażu złączki użyć taśmy teflonowej.
 C: Części dostarczane niezależnie.
 NS: Nie pokazano

Opcjonalne wkłady filtracyjne

P/N	Opis
161 104	Wzmocniony wkład filtrujący, .004"
161 106	Wzmocniony wkład filtrujący, .006"
161 109	Wzmocniony wkład filtrujący, .009"
161 112	Wzmocniony wkład filtrujący, .012"
161 115	Wzmocniony wkład filtrujący, .015"
161 120	Wzmocniony wkład filtrujący, .020"
161 020	Nie wzmocniony wkład filtrujący, .020"
161 030	Nie wzmocniony wkład filtrujący, .030"



0301005A

Rys. 5 P/N 109 765 Filtr stalowy nierdzewny

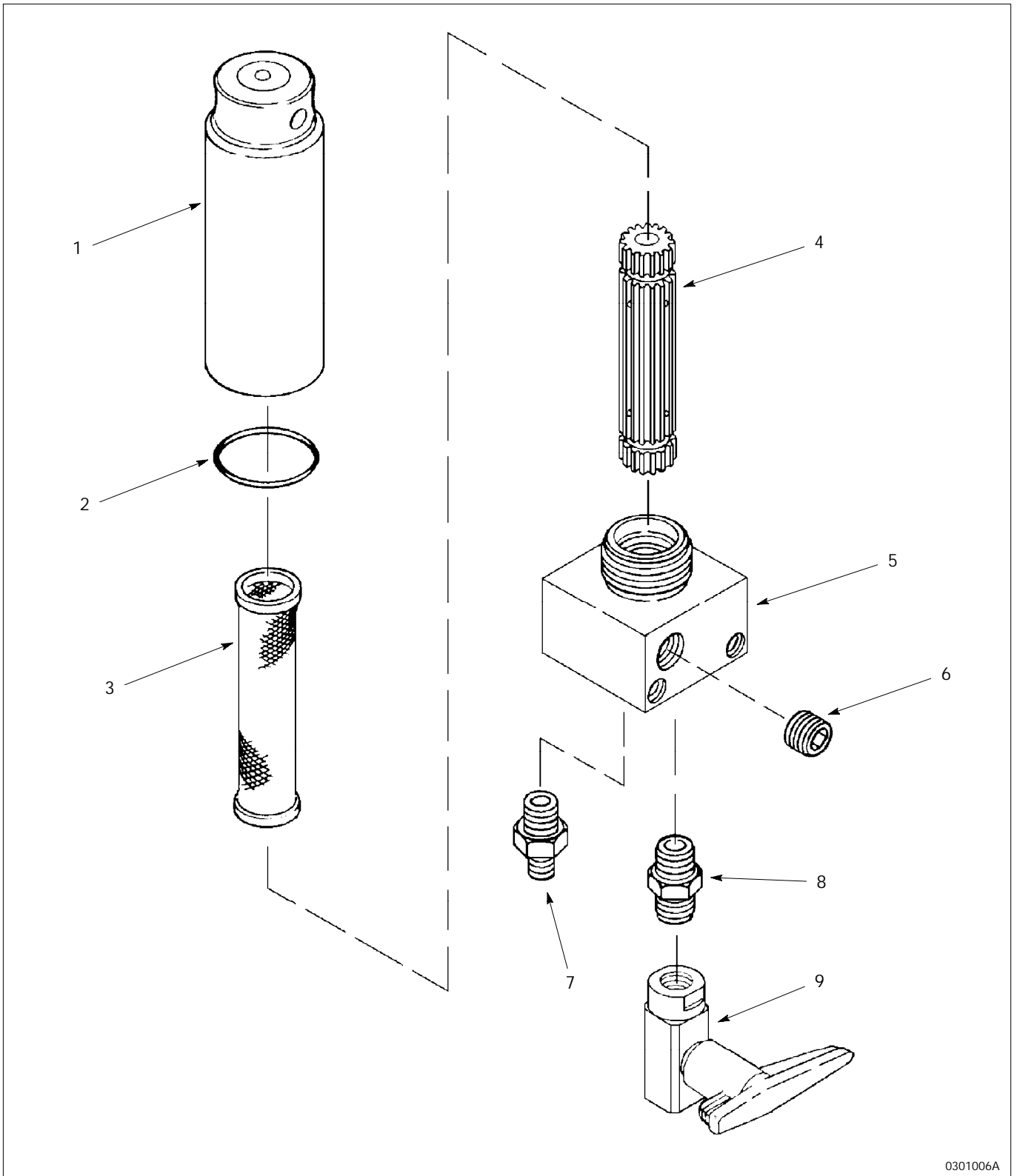
Filtr stalowy, nierdzewny 3/8"
porty NPT, montowany na
ścianie

Poz.	P/N	Opis	Ilość	Uwaga
-	110 911	Filtr z uszczelką, stal nierdzewna	1	
1	161 511	S Obudowa	1	
2	940 302	S Uszczelka, O-ring 1.625 x 1.750 x .063	1	
3	161 106	S Wkład filtrujący wzmocniony, .006	2	A
4	161 517	S Wspornik wkładu filtrującego	1	
5	110 912	S Podstawa filtra	1	
6	973 423	S Zatyczka gwintowana, 1/4-in. NPT	1	
7	972 099	S Łącznik męski, 37°, 1/2-20 x 3/8"-. NPT, stal nierdzewna	1	
8	973 059	S Złączka gwintowana, 3/8 x 3/8 x 1.45, sześciokątna	1	B
9	750 130	S Zawór kulowy	1	
NS	161 404	S Pręt	1	C
NS	981 443	S Wkręt ampolowy., 5/16-18 x 2.750	2	C
NS	972 029	S Łącznik męski, 37°, 1/2-20 x 1/4-in. NPT, stal nierdzewna	2	C

UWAGA A: Z filtrem dostarczane są dwa wkłady filtracyjne jeden zamontowany wewnątrz oraz jeden dodatkowy. Istnieje możliwość zamawiania i stosowania jednego z poniżej wymienionych wkładów.
 B: Przy ponownym montażu złączki użyć taśmy teflonowej.
 C: Części dostarczane niezależnie.
 NS: Nie pokazano

Opcjonalne wkłady filtracyjne

P/N	Opis
161 102	Wzmocniony wkład filtrujący, .002"
161 103	Wzmocniony wkład filtrujący, .003"
161 104	Wzmocniony wkład filtrujący, .004"
161 106	Wzmocniony wkład filtrujący, .006"
161 109	Wzmocniony wkład filtrujący, .009"
161 112	Wzmocniony wkład filtrujący, .012"
161 115	Wzmocniony wkład filtrujący, .015"
161 120	Wzmocniony wkład filtrujący, .020"
161 020	Nie wzmocniony wkład filtrujący, .020"
161 030	Nie wzmocniony wkład filtrujący, .030"
161 344	Wkład filtrujący z adapterem, .002"



0301006A

Rys. 6 P/N 110 911 Filtr stalowy nierdzewny

Filtr stalowy nierdzewny 1/4" z portami NPT, montowany na pojemnikach oraz ścianie

Poz.	P/N	Opis	Ilość	Uwaga
-	161 510	Filtr z uszczelką, stal nierdzewna	1	
1	161 511	S Obudowa	1	
2	940 302	S Uszczelka, O-ring 1.625 x 1.750 x .063	1	
3	161 106	S Wkład filtrujący wzmocniony, .006"	2	A
4	161 517	S Wspornik wkładu filtrującego	1	
5	161 516	S Podstawa filtra	1	
6	973 415	S Zatyczka gwintowana, 1/4"- NPT	1	
7	940 130	S Uszczelka O-ring, .438 x .563 x .063	1	
8	161 518	S Zatyczka gwintowana	1	
9	973 059	S Złączka gwintowana, 3/8 x 3/8 x 1.45 sześciokątna	1	B
10	750 130	S Zawór kulowy	1	
NS	161 404	S Pręt	1	C
NS	981 443	S Wkręt ampolowy, .5/16-18 x 2.750	2	C
NS	972 029	S Łącznik męski, 37°, 1/2-20 x 1/4"- NPT	2	C
NS	940 170	S Uszczelka, O-ring. 688 x .813 x .063	1	C

UWAGA A: Z filtrem dostarczane są dwa wkłady filtracyjne jeden zamontowany wewnątrz oraz jeden dodatkowy. Istnieje możliwość zamawiania i stosowania jednego z poniżej wymienionych wkładów.

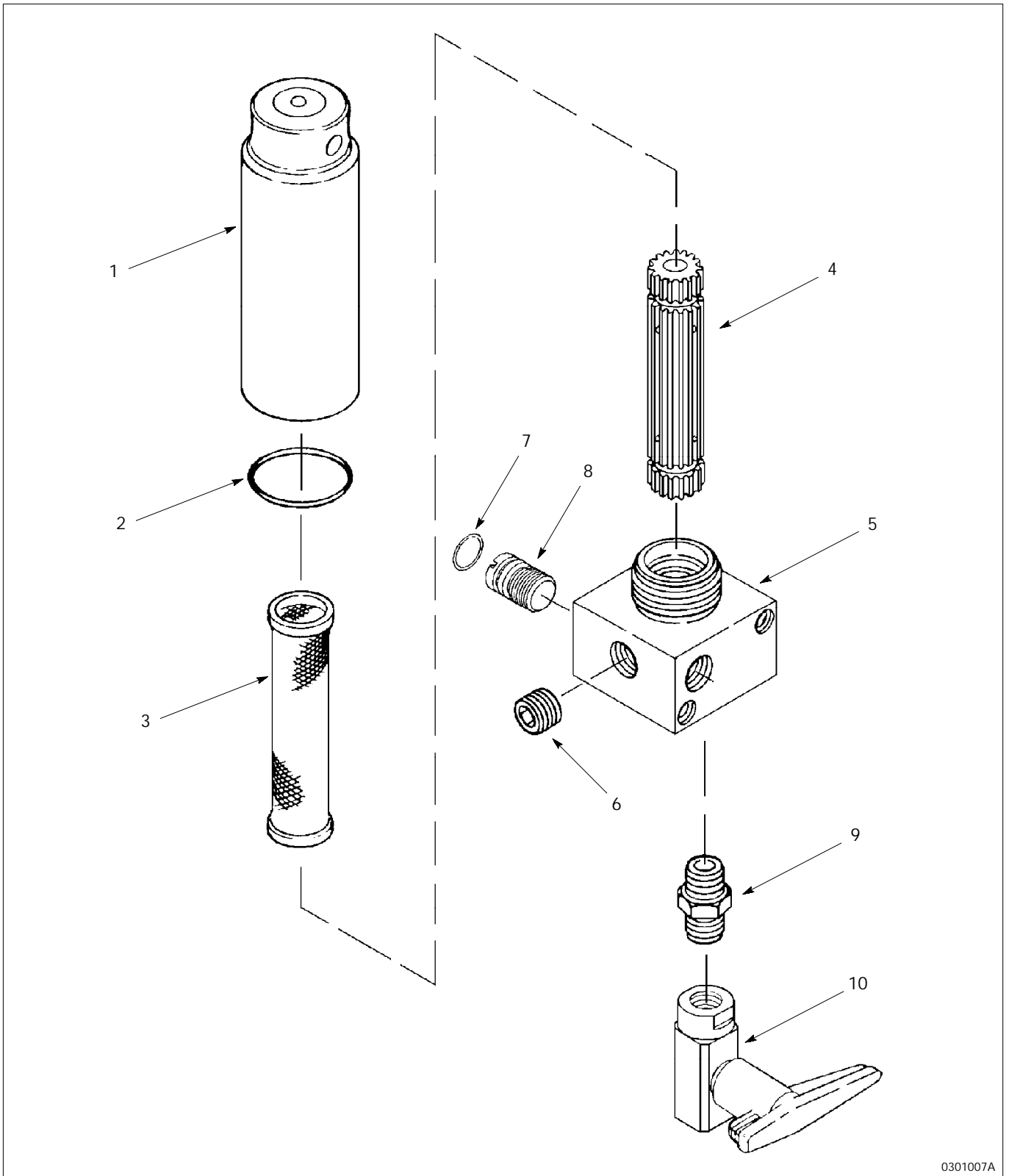
B: Przy ponownym montażu złączki użyć taśmy teflonowej.

C: Części dostarczane niezależnie.

NS: Nie pokazano

Opcjonalne wkłady filtracyjne

P/N	Opis
161 102	Wzmocniony wkład filtrujący, .002"
161 103	Wzmocniony wkład filtrujący, .003"
161 104	Wzmocniony wkład filtrujący, .004"
161 106	Wzmocniony wkład filtrujący, .006"
161 109	Wzmocniony wkład filtrujący, .009"
161 112	Wzmocniony wkład filtrujący, .012"
161 115	Wzmocniony wkład filtrujący, .015"
161 120	Wzmocniony wkład filtrujący, .020"
161 020	Nie wzmocniony wkład filtrujący, .020"
161 030	Nie wzmocniony wkład filtrujący, .030"



Rys. 7 P/N 161 510 Filtr stalowy nierdzewny

